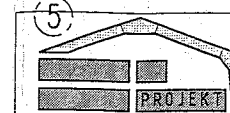


UWAGI:

1. Grunt spoisty pod fundamentami do poziomu stropu warstwy III wymienić na pospółkę, układać warstwami dogęszczając mechanicznie do wartości ID $\geq 0,60$.
2. Prace ziemne prowadzić w sposób, który uniemożliwia rozluźnienie podłoża na skutek wystąpienia opadów atmosferycznych i sąceń z gruntu.
3. Dno wykopu dogęścić do ID $\geq 0,60$. Grunt rozluźniony wymienić pospółkę (poniżej poziomu posadowienia i obsypanie fundamentów) i dogęścić do ID $\geq 0,60$.
4. Pod stopy, ławy, podwaliny ułożyć beton podkładowy B7,5 gr. 10cm.
5. Fundamenty wykonać z betonu C17,5/20 (B-20) i zbrojenia A-IIIN; otulenie prętów 5cm
6. Wykonać izolację ścian fundamentowych i fundamentów; izolacja pozioma ław fundamentowych 1 x papa termozgrzewalna podkładowa, pozostałe izolacje pionowe i poziome - "IZOHAN WL" + "IZOHAN WM" IZOHAN - 2mm. ok.2kg/m², na wieńcach dodatkowa wstęga izolacyjna gr.0,2mm, szer 30cm

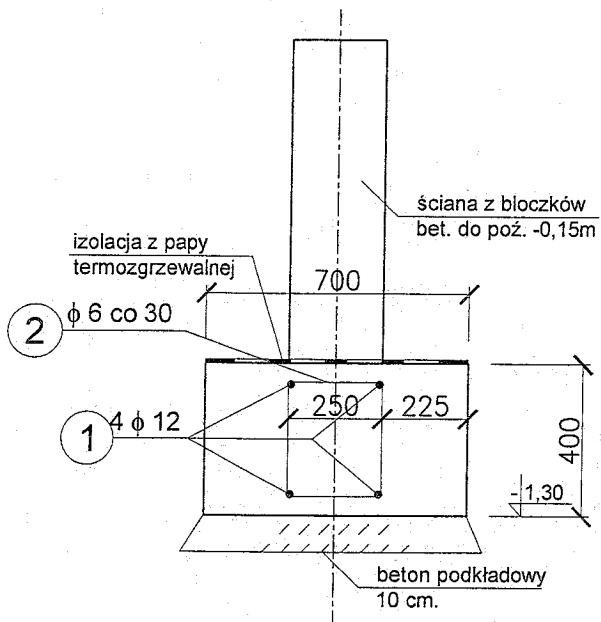


BIURO OBSŁUGI INWESTYCJI **BL PROJEKT** Ludwik Breza
ul.Gdańska 42, 83-330 ŻUKOWO, email: bl.projekt@wp.pl tel. 0602783915

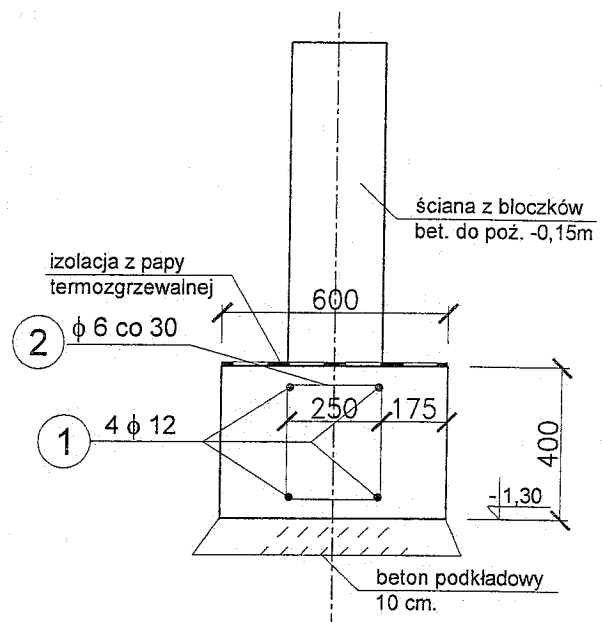
OBJEKT: Rozbudowa bazy gminnego przedszkola w Dziemianach
o budynek przedszkola trzyoddziałowego

NR RYS. K1	INWESTOR: Urząd Gminy Dziemiany, ul. 8-go Marca 3
SKALA 1:100	LOKALIZACJA: Dziemiany, ul.Wyzwolenia, działki nr 42/12;42/11;42/4;42/3
DATA 06/2009	TYTUŁ: Rzut fundamentów
PROJEKTOWAŁ: mgr inż. Ludwik Breza nr upr: POM/0078/PWOK/07	SPRAWDZIŁ: mgr inż. Barbara Filińska nr upr: 87/GD/72
OPRACOWAŁ: tech.bud. Dariusz Sojka	

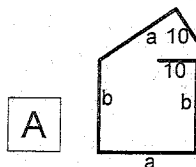
poz. Ława Ł-2;
88,7 mb



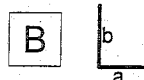
poz. Ława Ł-1;
94,2 mb



Typy prętów:

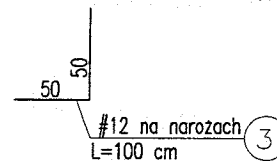


pręty: 1,3,4,5,6,



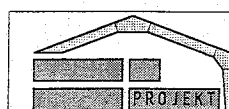
pręty: 2,10

po 4 pręty #12 w
narożnikach ław



Zestawienie stali zbrojeniowej fundamentów

Element	Ilość [mb]	Nr pręta	Typ pręta	Φ [mm]	a [cm]	b [cm]	l [m]	Ilość [szt]	Długość [m]	
									Φ 6	Φ 12
ława Ł1	94,2	1	-	12 A-IIIIN	105	0	1,05	4		395,64
		2	A	6 A-O	25	25	1,20	3,33	376,42	
ława Ł2	88,7	1	-	12 A-IIIIN	105	0	1,05	4		372,54
		2	A	6 A-O	25	25	1,20	3,33	354,45	
Długość łączna [m]									730,87	768,18
Ciężar jednostkowy[kg/m]									0,222	0,888
Ciężar [kg]									162,25	682,14
Ciężar łączny[kg]									844	



BIURO OBSŁUGI INWESTYCJI **BL PROJEKT** **Ludwik Breza**
ul. Gdanska 42, 83-330 ŻUKOWO, email: bl.projekt@wp.pl tel. 0602783915

OBJEKT: Rozbudowa bazy gminnego przedszkola w Dziemianach
o budynek przedszkola trzyoddziałowego

NR RYS.

K2

INWESTOR:

Urząd Gminy Dziemiany, ul. 8-go Marca 3

LOKALIZACJA:

Dziemiany, ul. Wyzwolenia, działki nr 42/12;42/11;42/4;42/3

SKALA

1:20

FAZA: Projekt

Budow.-wykon

BRANZA:

KONSTRUKCJA

TYTUL:

Ławy fundamentowe

DATA

06/2009

PROJEKTOWAŁ:

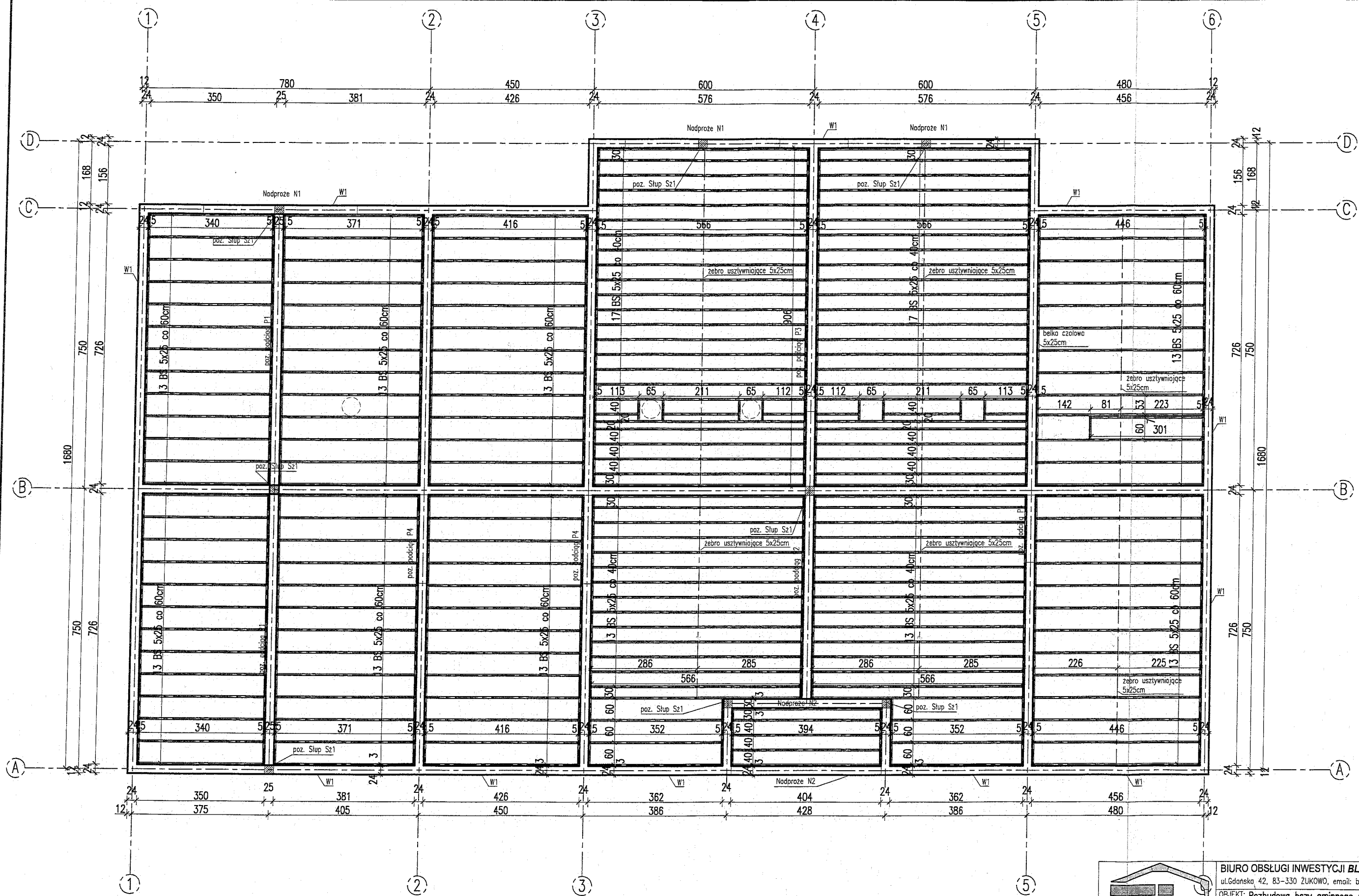
mgr inż. Ludwik Breza nr upr: POM/0078/PWOK/07

SPRAWDZIŁ:

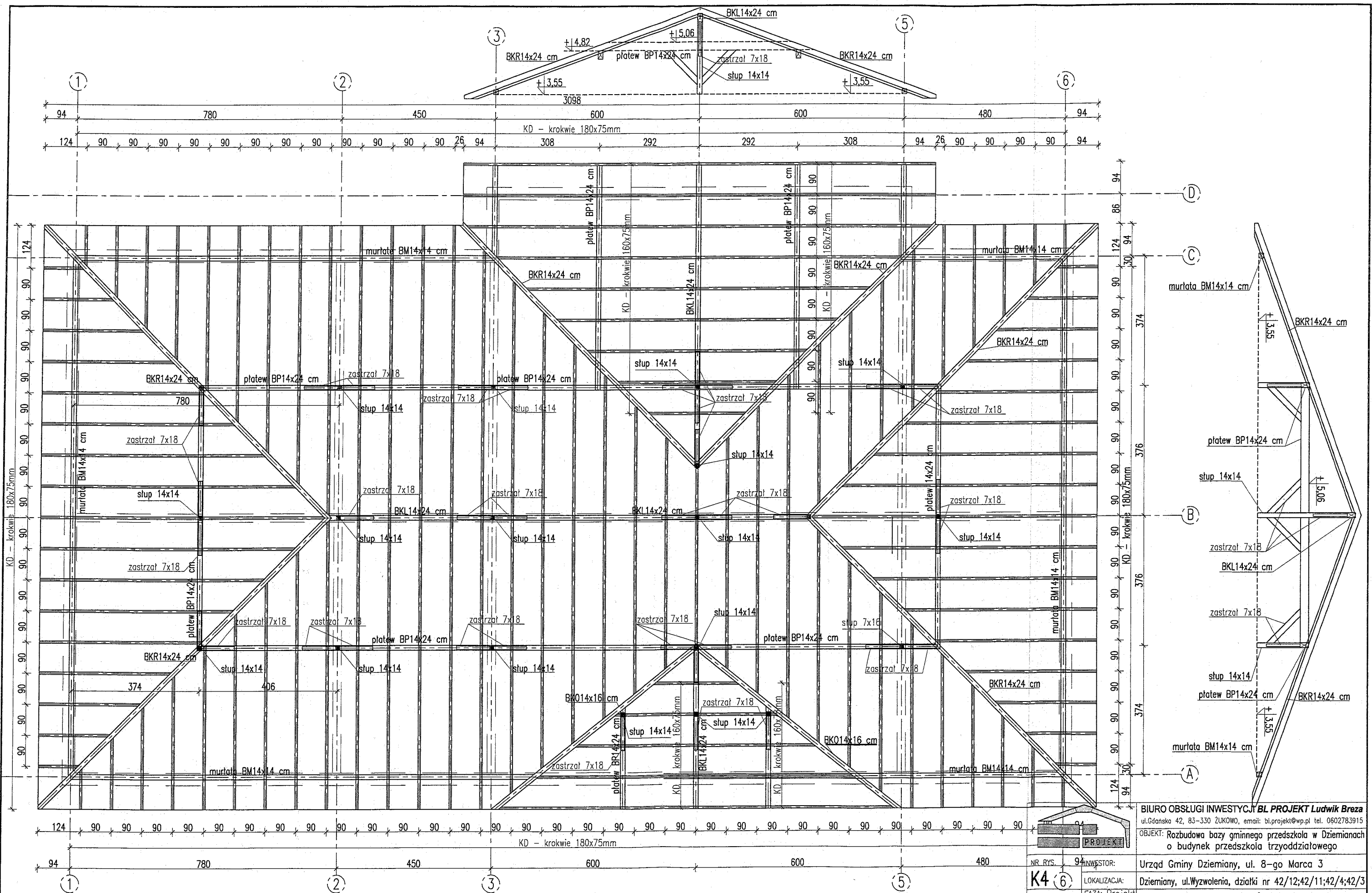
mgr inż. Barbara Filińska nr upr: 87/GD/72

OPRACOWAŁ:

tech.bud. Dariusz Sojka



		BIURO OBSŁUGI INWESTYCJI BL PROJEKT Ludwik Breza ul. Gdanska 42, 83-330 ŻUKOWO, email: bl.projekt@wp.pl tel. 0602783915
OBJEKT: Rozbudowa bazy gminnego przedszkola w Dziemianach o budynek przedszkola trzyoddziałowego		
NR RYS. K3	INWESTOR:	Urząd Gminy Dziemiany, ul. 8-go Marca 3
SKALA 1:100	LOKALIZACJA:	Dziemiany, ul. Wyzwolenia, działki nr 42/12;42/11;42/4;42/3
DATA 06/2009	FAZA: Projekt Budow. - wykon. BRANŻA: KONSTRUKCJA	TYTUŁ: RZUT STROPU
	PROJEKTOWAŁ:	mgr inż. Ludwik Breza nr upr. POM/0078/PWOK/07
	SPRAWDZIŁ:	mgr inż. Barbara Filińska nr upr. 87/GD/72
	OPRACOWAŁ:	tech.bud. Dariusz Sojka



BIURO OBSŁUGI INWESTYCJI **BL PROJEKT** **Ludwik Breza**
ul. Gdańska 42, 83-330 ŻUKOWO, email: bl.projekt@wp.pl tel. 0602783915

OBJEKT: Rozbudowa bazy gminnego przedszkola w Dziemianach
o budynek przedszkola trzyoddziałowego

INWESTOR: Urząd Gminy Dziemiany, ul. 8-go Marca 3

LOKALIZACJA: Dziemiany, ul. Wyzwolenia, działki nr 42/12;42/11;42/4;42/3

TYTUŁ: **RZUT WIĘZBY DACHU**

NR RYS. **K4**
SKALA **1:100**

DATA **06/2009**

FAZA: Projekt
Budow. - wykon.
BRANŻA: KONSTRUKCJA

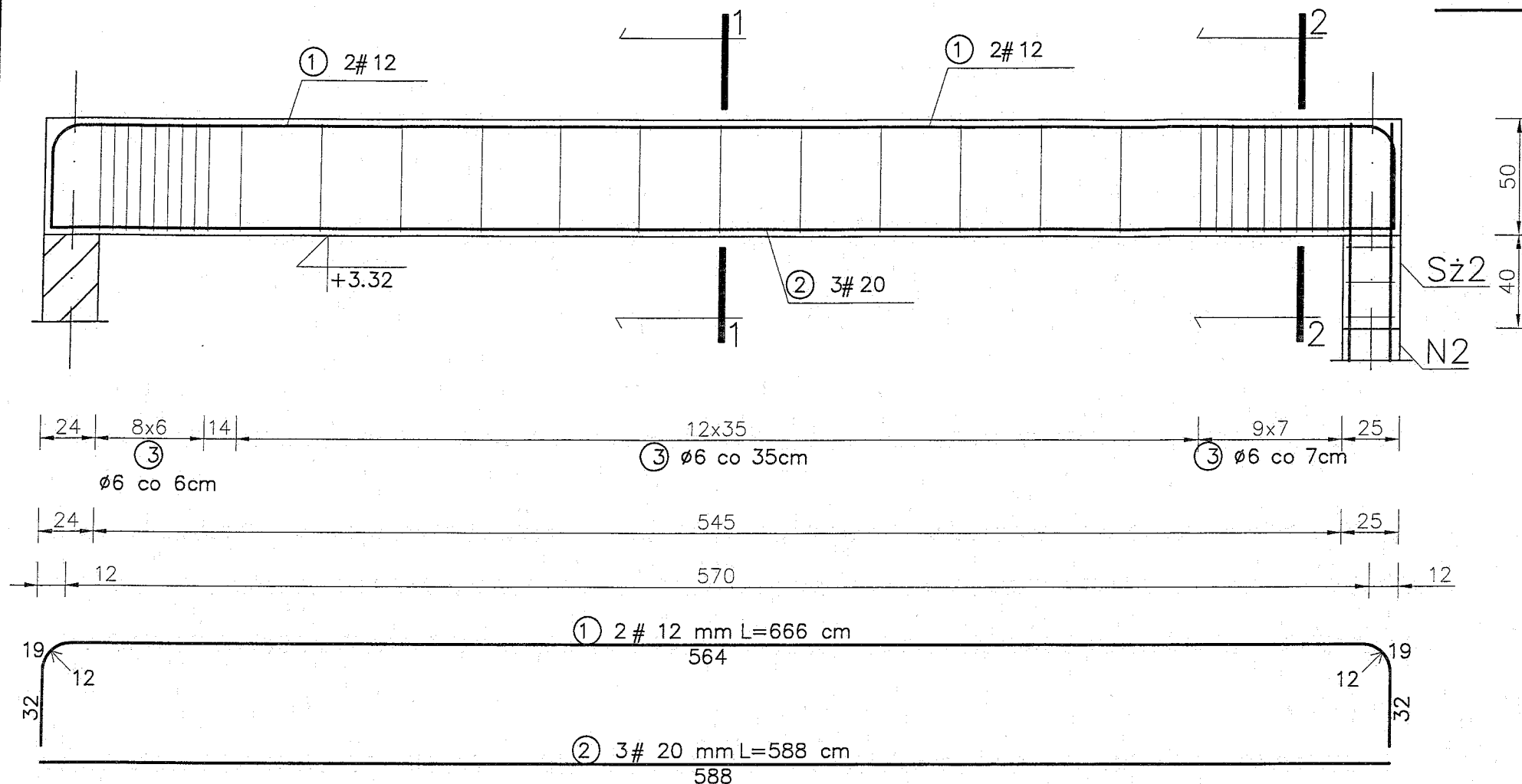
PROJEKTOWAŁ: mgr inż. Ludwik Breza nr upr: POM/0078/PWOK/07

SPRAWDZIŁ: mgr inż. Barbara Filińska nr upr: 87/G0/72

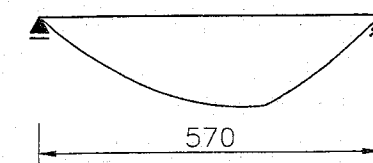
OPRACOWAŁ: tech.bud. Dariusz Sojka

poz. Podciąg P2 szt. 1

SKALA 1:25



SCHEMAT STATYCZNY.



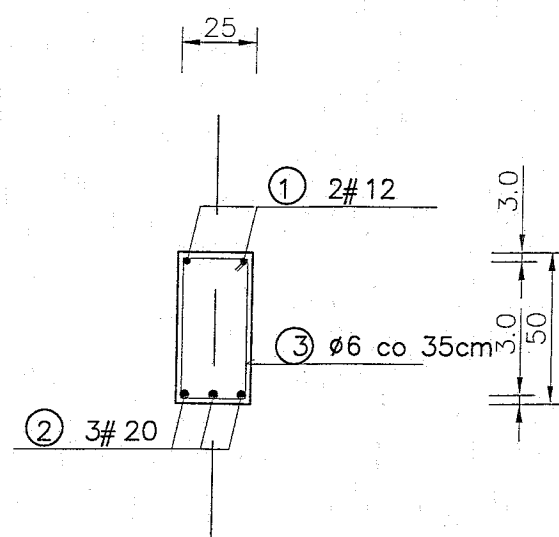
WYKAZ STALI ZBROJENIOWEJ

NR	Średnica [mm]		Długość [cm]	Ilość [szt.]	DŁUGOŚĆ CAŁKOWITA [m]			
	Ø	#			St0S		34GS	
1		12	666	2			#12	
2		20	588	3				#20
3	6		146	31	45.26			
DŁUGOŚĆ OGÓŁEM [m]					45.26		13.32	17.64
MASA JEDNOSTKOWA [kg/m]					0.222		0.888	2.466
MASA OGÓŁEM [kg]					10.05		11.83	43.50
MASA RAZEM [kg]					10.05		55.33	

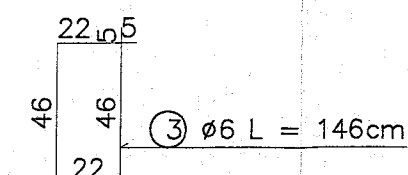
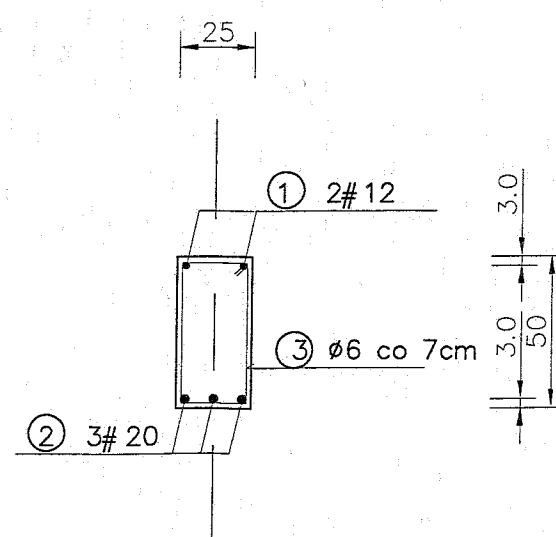
BETON KONSTRUKCYJNY B25

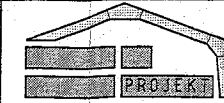
STAL ZBROJENIOWA 34GS, St0S

PRZEKRÓJ 1-1
SKALA 1:25



PRZEKRÓJ 2-2
SKALA 1:25

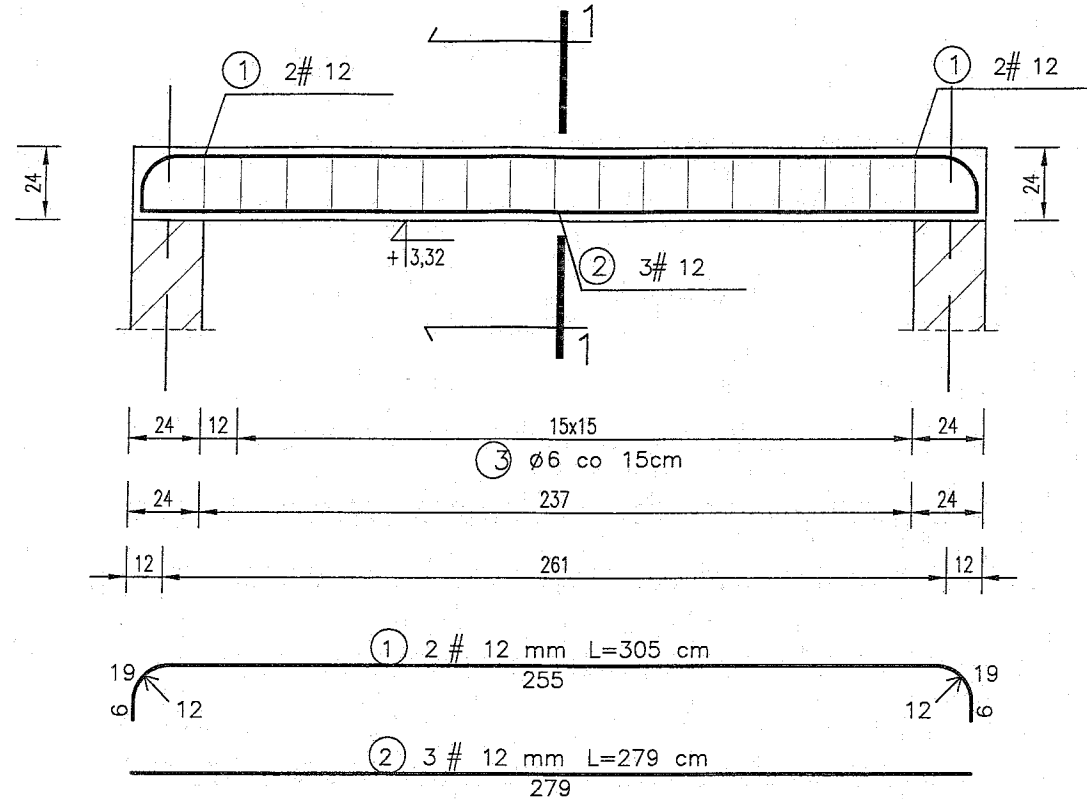
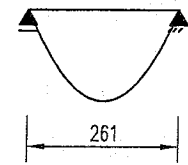


		BIURO OBSŁUGI INWESTYCJI BL PROJEKT Ludwik Breza ul. Gdańska 42, 83-330 ZUKOWO, email: bl.projekt@wp.pl tel. 0602783915	
NR RYS. K5.2		INWESTOR: Urząd Gminy Dziemiany, ul. 8-go Marca 3	
SKALA 1:25		LOKALIZACJA: Dziemiany, ul. Wyzwolenia, działki nr 42/12; 42/11; 42/4; 42/3	
DATA 06/2009		TYTUŁ: Podciąg P2	
PROJEKTOWAŁ: mgr inż. Ludwik Breza nr upr: POW/0078/PWOK/07		SPRAWDZIŁ: mgr inż. Barbara Filińska nr upr: 87/GD/72	
OPRACOWAŁ: tech. bud. Dariusz Sojka		BRANŻA: KONSTRUKCJA	

poz. Podciąg P4 szt. 3

SKALA 1:25

SCHEMAT STATYCZNY.

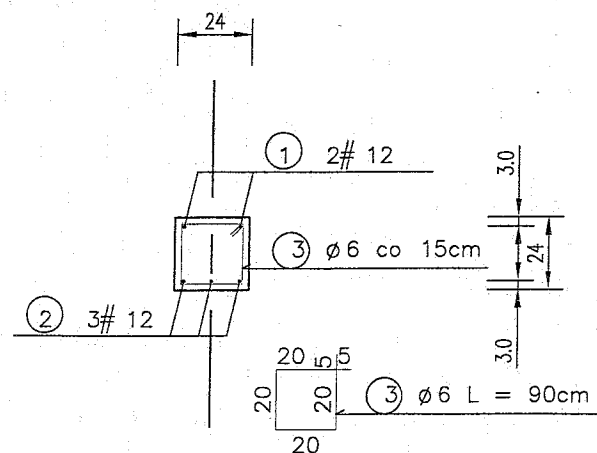


WYKAZ STALI ZBROJENIOWEJ

NR	Średnica [mm]		Długość [cm]	Ilość [szt.]	DŁUGOŚĆ CAŁKOWITA [m]	
	Ø	#			St0S Ø6	34GS #12
1		12	305	2		6.10
2		12	279	3		8.37
3	6		90	17	15.30	
DŁUGOŚĆ OGÓŁEM [m]					15.30	14.47
MASA JEDNOSTKOWA [kg/m]					0.222	0.888
MASA OGÓŁEM [kg]					3.40	12.85
MASA RAZEM [kg]					3.40	12.85

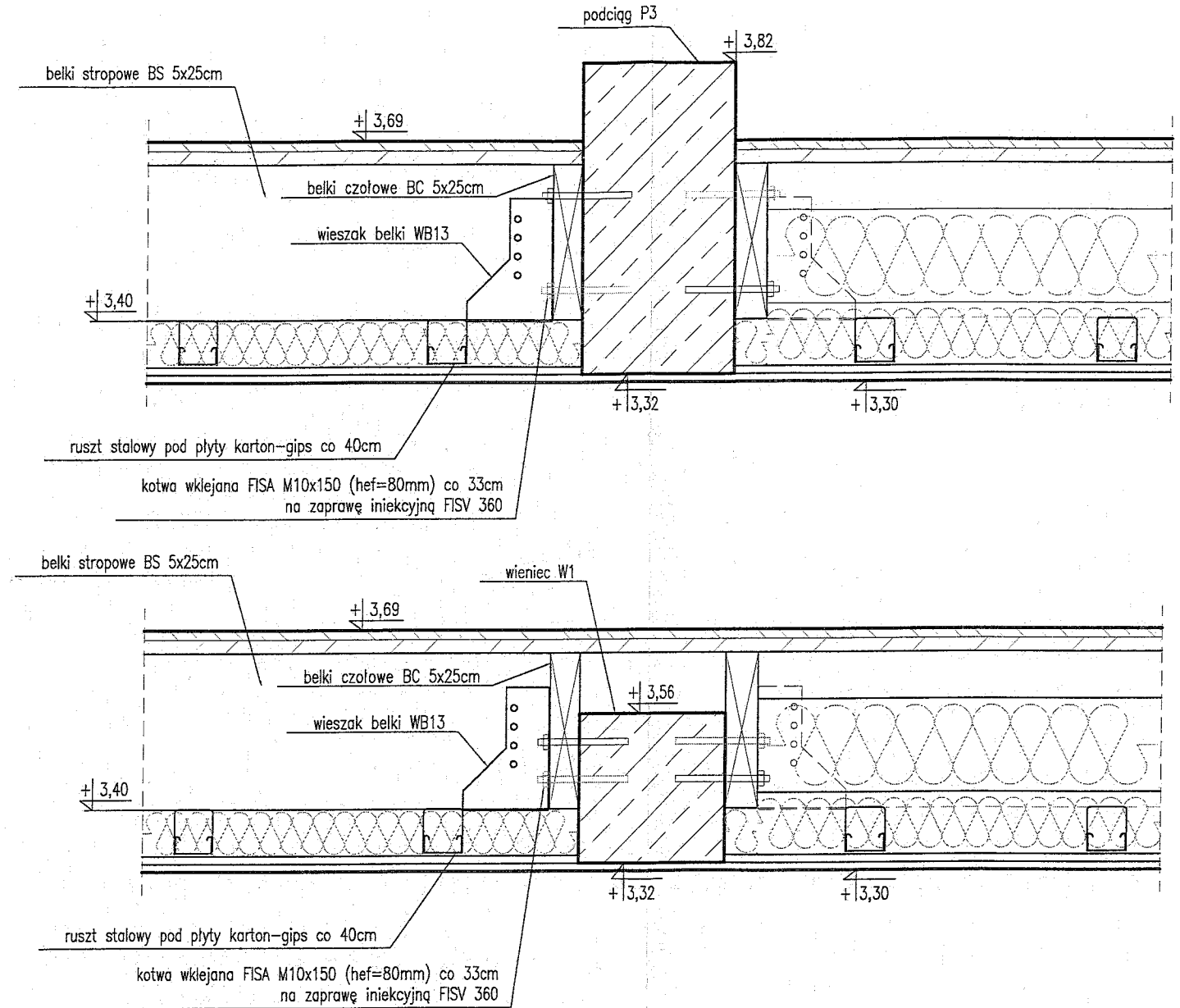
BETON KONSTRUKCYJNY B25
STAL ZBROJENIOWA 34GS, St0S

PRZEKRÓJ 1-1
SKALA 1:25



Szczegół stropu

SKALA 1:10

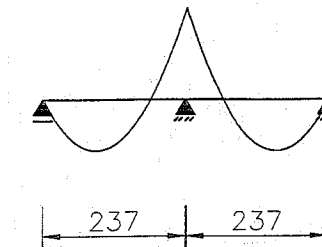


		BIURO OBSŁUGI INWESTYCJI BL PROJEKT Ludwik Breza ul. Gdańska 42, 83-330 ŻUKOWO, email: bl.projekt@wp.pl tel. 0602783915 OBIEKT: Rozbudowa bazy gminnego przedszkola w Dziemianach o budynek przedszkola trzyoddziałowego	
NR RYS.	K5.4	INWESTOR:	Urząd Gminy Dziemiany, ul. 8-go Marca 3
SKALA	1:10/25	LOKALIZACJA:	Dziemiany, ul. Wyzwolenia, działki nr 42/12;42/11;42/4;42/3
DATA	06/2009	TYTUŁ:	Podciąg P4, Szczegół stropu
		PROJEKTOWAŁ:	mgr inż. Ludwik Breza nr upr: POM/0078/PWOK/07
		SPRAWDZIŁ:	mgr inż. Barbara Filińska nr upr: 87/Gb/72
		OPRACOWAŁ:	tech.bud. Dariusz Sojka

Nadproże N1 szt. 3

SKALA 1:25

SCHEMAT STATYCZNY.



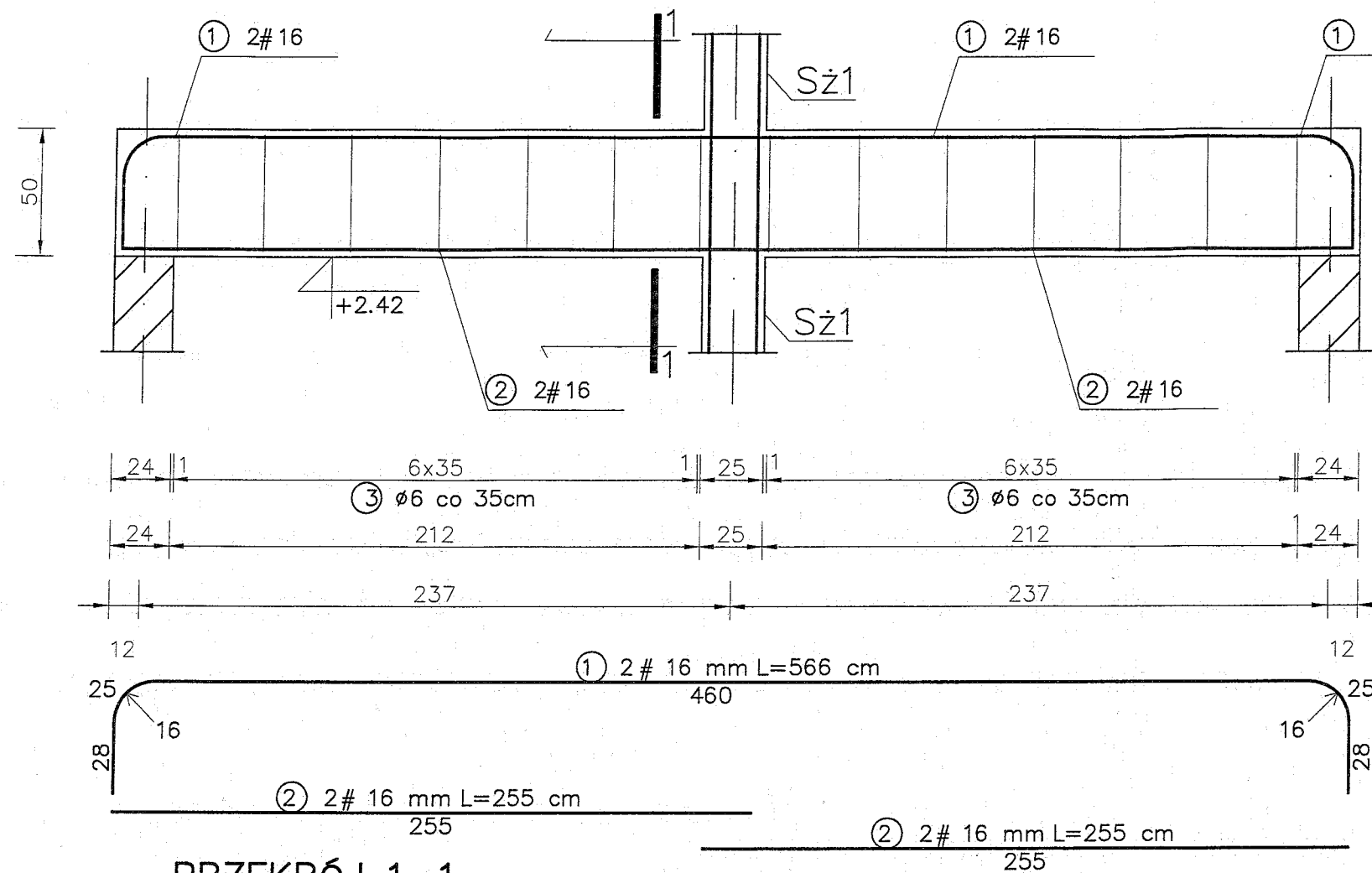
WYKAZ STALI ZBROJENIOWEJ

NR	Średnica [mm]	Długość [cm]	Ilość [szt.]	DŁUGOŚĆ CAŁKOWITA [m]			
				St0S		34GS	
	Ø	#		Ø6	#16		
1	16	566	2		11.32		
2	16	255	4		10.20		
3	6	142	14	19.88			
DŁUGOŚĆ OGÓŁEM [m]				19.88	21.52		
MASA JEDNOSTKOWA [kg/m]				0.222	1.578		
MASA OGÓŁEM [kg]				4.41	33.96		
MASA RAZEM [kg]				4.41	33.96		
MASA RAZEM DLA 3 szt. [kg]				13.24	101.88		

BETON KONSTRUKCYJNY B25

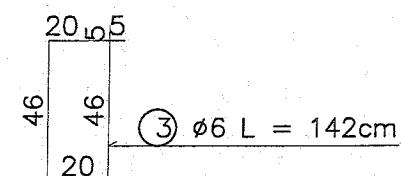
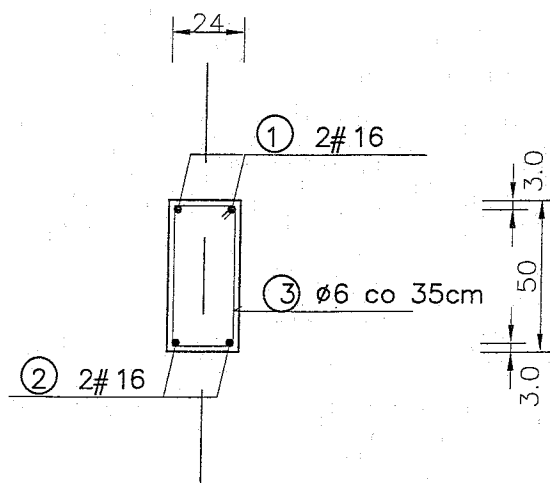
STAL ZBROJENIOWA 34GS, St0S

		BIURO OBSŁUGI INWESTYCJI BL PROJEKT Ludwik Breza ul. Gdańska 42, 83-330 ZUKOWO, email: bl.projekt@wp.pl tel. 0602783915	
NR RYS. K5.5 SKALA 1:25 DATA 06/2009		INWESTOR: Urząd Gminy Dziemiany, ul. 8-go Marca 3 LOKALIZACJA: Dziemiany, ul. Wyzwolenia, działki nr 42/12; 42/11; 42/4; 42/3 TYTUŁ: Nadproże N1	
Faza: Projekt Branża: Budow.-wykon. KONSTRUKCJA		mgr inż. Ludwik Breza nr upr: POM/0078/PWOK/07 mgr inż. Barbara Filińska nr upr: 87/GD/02 tech.bud. Dariusz Sojka	



PRZEKRÓJ 1-1

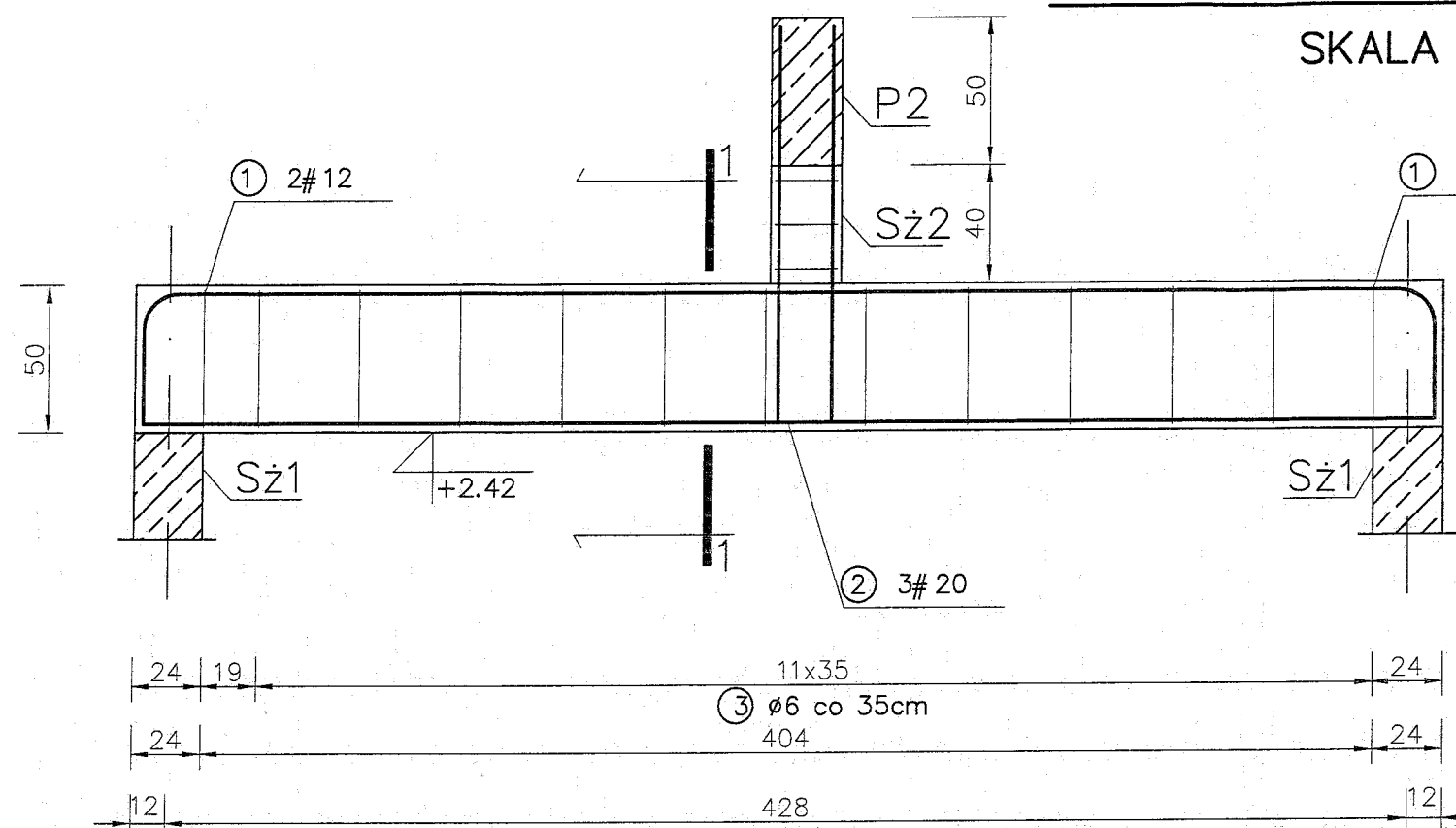
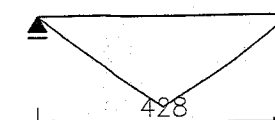
SKALA 1:25



Nadproże N2 szt. 2

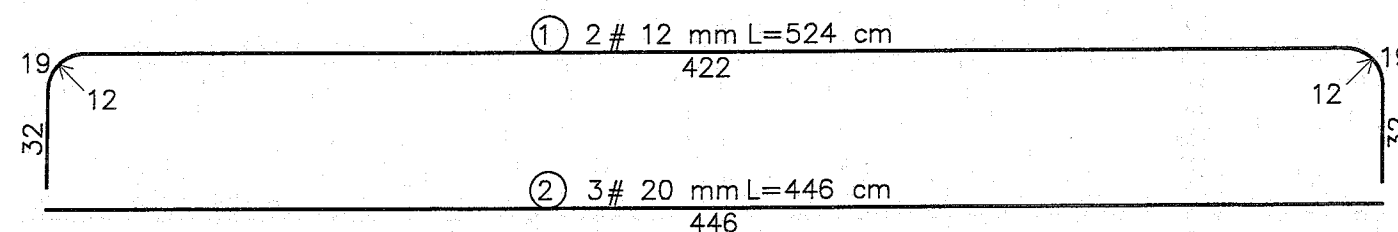
SKALA 1:25

SCHEMAT STATYCZNY.



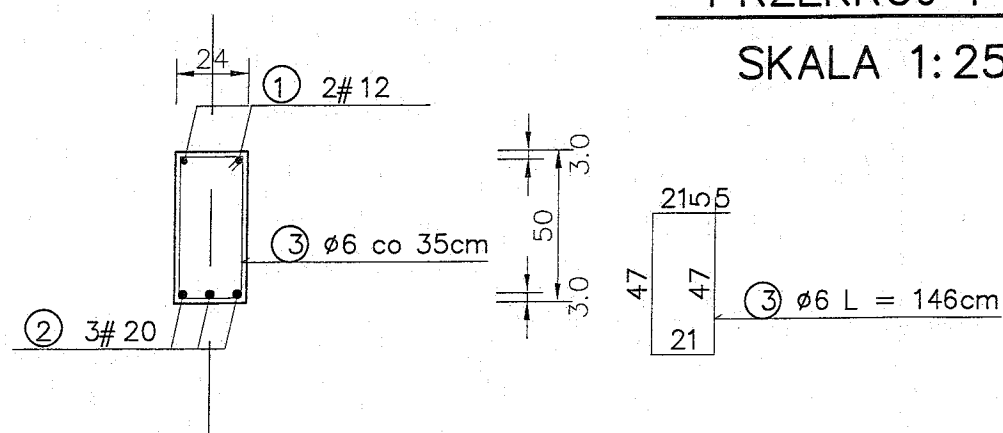
WYKAZ STALI ZBROJENIOWEJ

NR	Średnica [mm]	#	Długość [cm]	Ilość [szt.]	DŁUGOŚĆ CAŁKOWITA [m]					
					St0S			34GS		
	Ø				Ø6			#12	#20	
1	12	524	2					10.48		
2	20	446	3						13.38	
3	6	146	13		18.98					
DŁUGOŚĆ OGÓŁEM [m]					18.98			10.48	13.38	
MASA JEDNOSTKOWA [kg/m]					0.222			0.888	2.466	
MASA OGÓŁEM [kg]					4.21			9.31	33.00	
MASA RAZEM [kg]					4.21			42.30		
MASA RAZEM DLA 2 szt. [kg]					8.42			84.60		



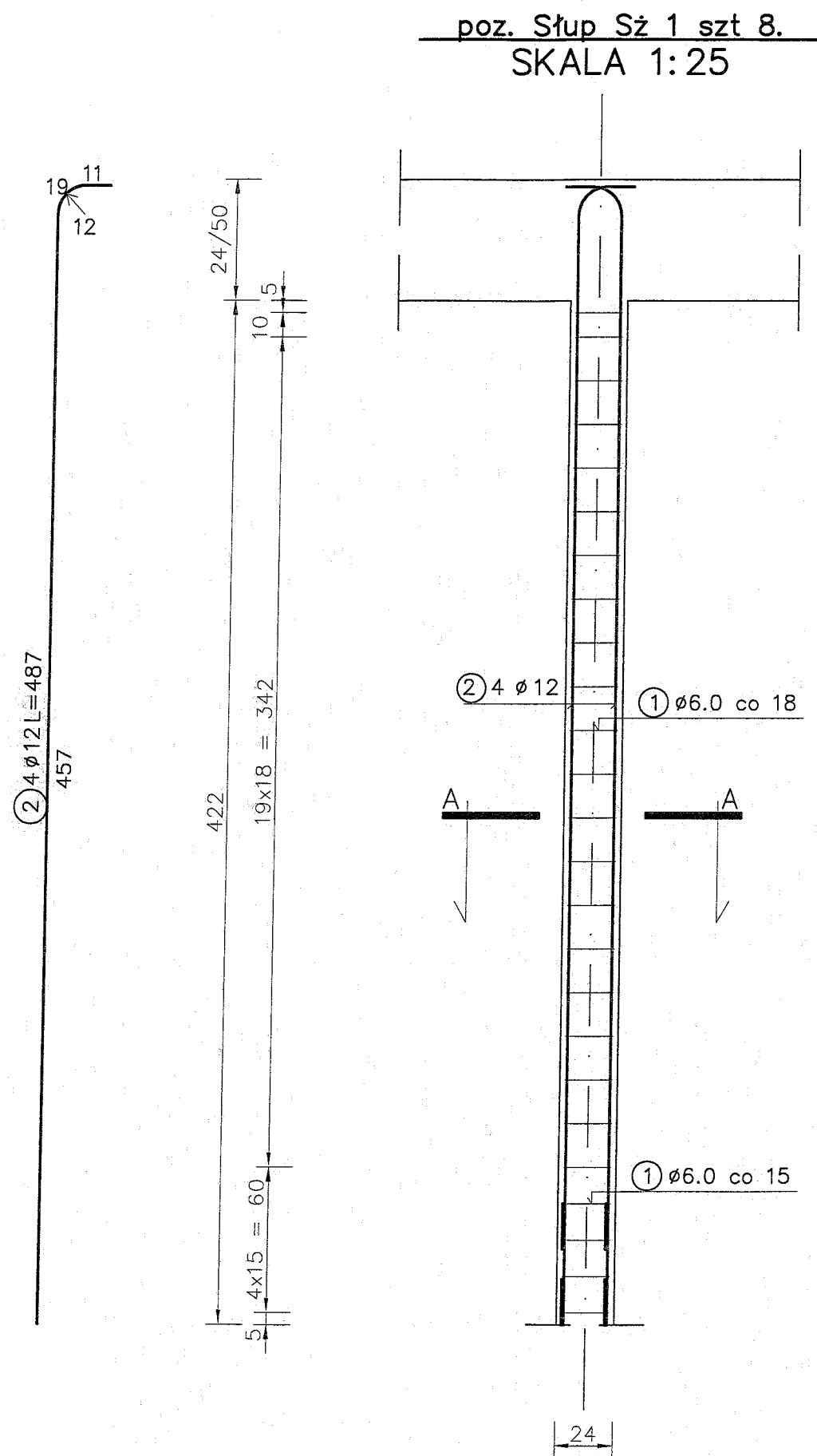
PRZEKRÓJ 1-1

SKALA 1:25

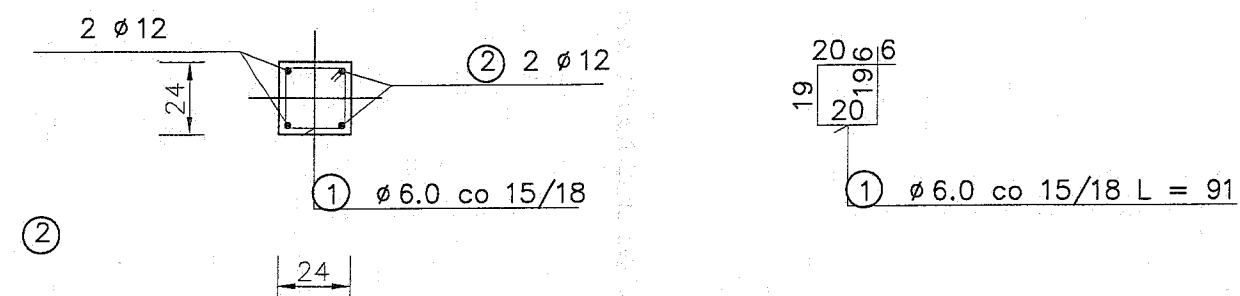


BETON KONSTRUKCYJNY B25
STAL ZBROJENIOWA 34GS, St0S

		BIURO OBSŁUGI INWESTYCJI BL PROJEKT Ludwik Breza ul. Gdańska 42, 83-330 ZUKOWO, email: bl.projekt@wp.pl tel. 0602763915	
NR RYS. K5.6		INWESTOR: Urząd Gminy Dziemiany, ul. 8-go Marca 3	
SKALA 1:25		LOKALIZACJA: Dziemiany, ul. Wyzwolenia, działki nr 42/12; 42/11; 42/4; 42/3	
DATA 06/2009		TYTUŁ: Nadproże N2	
Faza: Projekt Budow. - wykon. BRANŻA: KONSTRUKCJA		PROJEKTOWAŁ: mgr inż. Ludwik Breza nr upr: POM/0078/PWOK/07	
SPRAWDZIŁ: mgr inż. Barbara Filińska nr upr: 87/GD/72		OPRACOWAŁ: tech.bud. Dariusz Sojka	



PRZĘKRÓJ A-A
SKALA 1:25




WYKAZ STALI ZBROJENIOWEJ

NR	Średnica [mm]		Długość [cm]	Ilość [szt.]	DŁUGOŚĆ CAŁKOWITA [m]			
	Ø	#			St0S		34GS	
1	6		91	25	22.75			
2		12	487	4			19.48	
DŁUGOŚĆ OGÓŁEM [m]					22.75		19.48	
MASA JEDNOSTKOWA [kg/m]					0.222		0.888	
MASA OGÓŁEM [kg]					5.05		17.30	
MASA RAZEM DLA 1 szt. [kg]					5.05		17.30	
MASA RAZEM DLA 8 szt. [kg]					40.40		138.39	

BETON KONSTRUKCYJNY B25
STAL ZBROJENIOWA St0S, 34GS

		BIURO OBSŁUGI INWESTYCJI BL PROJEKT <i>Ludwik Breza</i> ul. Gdańska 42, 83-330 ZUKOWO, email: bi.projekt@wp.pl tel. 0602783915	
NR RYS. K5.7		INWESTOR: Urząd Gminy Dziemiany, ul. 8-go Marca 3	
SKALA 1:25		LOKALIZACJA: Dziemiany, ul. Wyzwolenia, działki nr 42/12; 42/11; 42/4; 42/3	
DATA 06/2009		TYTUŁ: Słup Sz1	
FAZA: Projekt Budow. - wykon. BRANŻA: KONSTRUKCJA		PROJEKTOWAŁ: mgr inż. Ludwik Breza nr upr: POM/0078/PWOK/07	
SPRAWDZIŁ: mgr inż. Barbara Filińska nr upr: 87/GS/12		OPRACOWAŁ: tech.bud. Dariusz Sojka	

	Projekt budowlany -wykonawczy budynku jednorodzinnego mieszkalnego	PB 07/2009
		Data : 6.2009
	WYKAZ TARCICY K. DACHU	Wykonał: L. Breza

l.p	element	a	h	długość	il. Szt	objętość
		[mm]	[mm]	[m]	[szt]	[m3]
KONSTRUKCJA STROPU						
1	belka czołowa BC 5x25	50	250	7,26	18	1,634
2	belka czołowa BC 5x25	50	250	9,06	4	0,453
3	belka czołowa BC 5x25	50	250	5,46	2	0,137
4	belka czołowa BC 5x25	50	250	1,80	2	0,045
5	belka czołowa BC 5x25	50	250	1,56	2	0,039
6	belka stropowa BS 5x25	50	250	3,40	26	1,105
7	belka stropowa BS 5x25	50	250	3,71	26	1,206
8	belka stropowa BS 5x25	50	250	4,16	26	1,352
9	belka stropowa BS 5x25	50	250	5,66	48	3,396
10	belka wymianu BW5x25	50	250	1,12	2	0,028
11	belka wymianu BW5x25	50	250	1,13	2	0,028
12	belka wymianu BW5x25	50	250	2,11	2	0,053
13	belka wymianu BW5x25	50	250	0,55	8	0,055
14	belka stropowa BS 5x25	50	250	5,66	30	2,123
15	belka stropowa BS 5x25	50	250	3,52	6	0,264
16	belka stropowa BS 5x25	50	250	3,94	5	0,246
17	belka stropowa BS 5x25	50	250	4,46	26	1,450
18	belka wymianu BW5x25	50	250	3,01	1	0,038
19	belka wymianu BW5x25	50	250	0,62	1	0,008

RAZEM STOP: 13,657 m3

KONSTRUKCJA DACHU						
1	krokiew kd 7,5x18	75	180	8,98	13	1,576
2	krokiew kd 7,5x18	75	180	8,01	18	1,946
3	krokiew kd 7,5x18	75	180	5,10	18	1,239
4	krokiew kd 7,5x18	75	180	2,23	12	0,361
5	krokiew kd 7,5x18	75	180	8,53	3	0,345
6	krokiew kd 7,5x18	75	180	8,28	3	0,335
7	krokiew kd 7,5x18	75	180	6,25	6	0,506
8	krokiew kd 7,5x18	75	180	5,40	1	0,073
9	krokiew kd 7,5x18	75	180	4,02	1	0,054
10	krokiew kd 7,5x18	75	180	4,42	6	0,358
11	krokiew kd 7,5x18	75	180	1,61	1	0,022
12	krokiew kd 7,5x18	75	180	6,62	3	0,268
13	krokiew kd 7,5x18	75	180	5,76	1	0,078
14	krokiew kd 7,5x18	75	180	4,80	6	0,389
15	krokiew kd 7,5x18	75	180	1,91	4	0,103
16	krokiew kd 7,5x18	75	180	5,00	4	0,270
17	płatew bp 14x24	140	240	7,86	2	0,528
18	płatew bp 14x24	140	240	21,76	2	1,462
19	belka kalenicowa bkl 14x24	140	240	14,10	1	0,474
20	murlata bm 14x14	140	140	44,40	1	0,870
21	murlata bm 14x14	140	140	27,93	1	0,547
22	belka krawędziowa	140	240	12,78	4	1,718
23	belka koszowa	140	240	9,54	2	0,641
24	belka koszowa	140	240	8,05	2	0,541

KONSTRUKCJA DACHU 2 - wykusz						
1	krokiew kd 7,5x16	75	180	7,43	6	0,602
2	krokiew kd 7,5x16	75	180	6,36	6	0,515
3	krokiew kd 7,5x16	75	180	3,47	6	0,281
4	platew bp 14x24	140	240	6,55	2	0,440
5	belka kalenicowa bkl 14x24	140	240	8,74	1	0,294

KONSTRUKCJA DACHU 3 - wykusz						
1	krokiew kd 7,5x16	75	180	6,31	2	0,170
2	krokiew kd 7,5x16	75	180	3,77	2	0,102
3	krokiew kd 7,5x16	75	180	1,35	1	0,018
4	platew bp 14x24	140	180	2,95	1	0,074
5	belka kalenicowa bkl 14x24	140	240	4,68	1	0,157

SŁUPY DREWNIANE						
1	słup sd 14x14	140	140	1,27	12	0,299
2	słup sd 14x14	140	140	2,63	4	0,206
3	słup sd 14x14	140	140	2,33	2	0,091
4	słup sd 14x14	140	140	0,90	2	0,035
5	zastrzał z 7x18	70	180	1,42	37	0,662

RAZEM DACH: **18,654 m3**

RAZEM TARCICY: **32,311 m3**

UWGA:

1. W zestawieniu nie uwzględniono tarcicy łat, kontrłat i innych elementów arch.
2. Elementy w zestawieniu zamawiać o 30cm dłuższe
3. W zestawieniu nie uwzględniono dodatku na odpady
4. Wymiary sprawdzić na budowie